

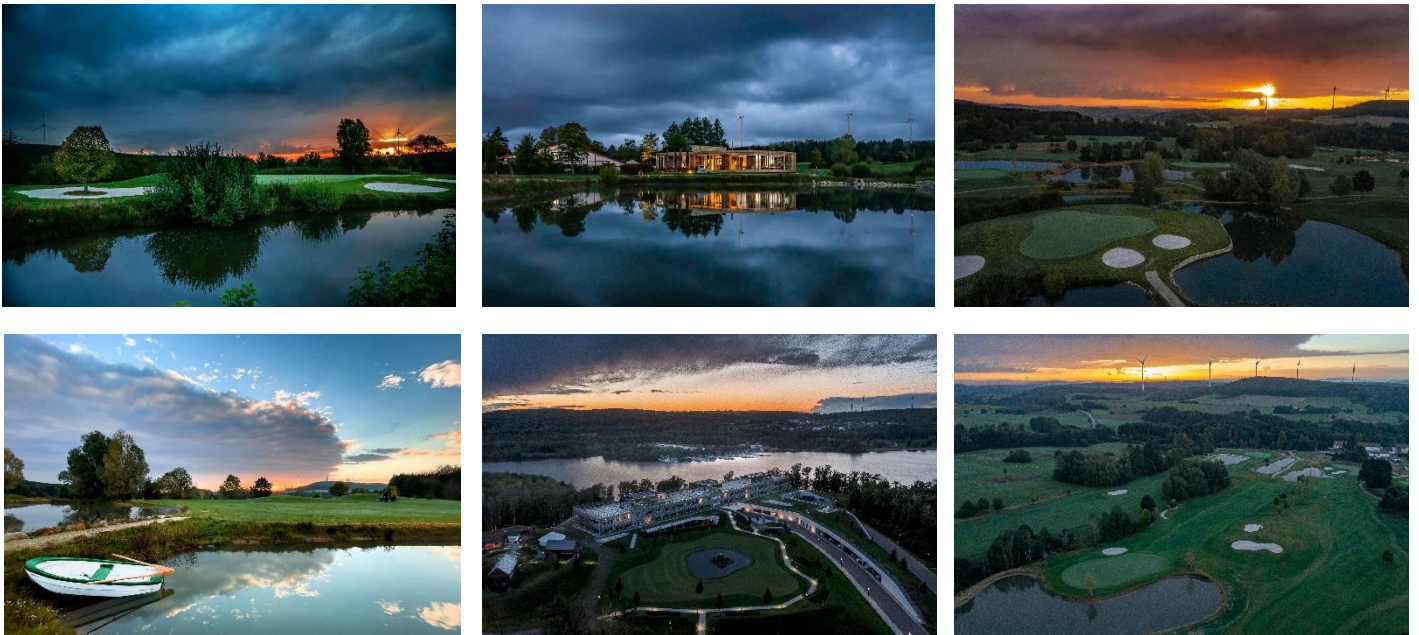
Neue Impressionen

Seezeitlodge Hotel & Spa mit Golfpark Bostalsee

Aussichtsreiche Auszeit - Eingebettet in Seen und Wälder bietet die Region rund um den Bostalsee im Saarland eine idyllische Naturkulisse. Ob zum Wandern, Spazieren oder Biken: Die Seezeitlodge Hotel & Spa eignet sich ideal als Basis für Erholungssuchende wie Aktivurlauber. Ab 2022 schlagen auch Golferherzen höher, denn der neue 18-Loch-Golfpark Bostalsee bei Sankt Wendel befindet sich direkt in der Nähe. Nur fünf Kilometer vom gleichnamigen Freizeitsee - und somit auch von der Seezeitlodge Hotel & Spa - gelegen, fügt sich die Anlage harmonisch in die Landschaft ein. Auf 55 Hektar winden sich die Fairways malerisch durch Bäche, Biotope und Seen, die sie als kreativ präparierte Hindernisse in den Spiellauf einbeziehen. Zusätzlich stehen den Spielern eine Driving Range, Putting- und Chipping-Bereiche, eine Indoor-Golfanlage sowie ein Clubhaus und eine Golf-Akademie zur Verfügung. Nach einem abwechslungsreichen Tag entspannen die Gäste im 2.700 Quadratmeter großen Seezeit Spa mit Infinitypool und keltischem Außensaunadorf. Nach uraltem Wissen der Kelten wurde das gesamte Haus konzipiert und diese Traditionen spiegeln sich sowohl im Wellnessangebot sowie auch in Kulinarik und Design wider. Die Übernachtungspreise beginnen bei 358 Euro für zwei Personen in der Wohlfühlkoje. Weitere Informationen finden sich unter www.seezeitlodge-bostalsee.de und www.golfpark-bostalsee.de.

.../2





Bilder 1-7 © Gerit Kleinfeld / Seezeitlodge Hotel & Spa und Golfpark Bostalsee

Über die Seezeitlodge Hotel & Spa:

Ein Rückzugsort inmitten des Naturparks Saar-Hunsrück im nordöstlichen Teil des Saarlandes ist die im Juli 2017 eröffnete Seezeitlodge Hotel & Spa am Bostalsee. Das Berliner Architekturbüro GRAFT und die Innendesignerin Birgit Nicolay sind für das einzigartige Design verantwortlich. Die Gäste erwartet neben 98 modernen Zimmern und Suiten, das Restaurant Lumi mit Terrasse und Community Table, die Bar Nox, eine Bibliothek, eine großzügige Lobby mit Lounge und Feuerstelle auf der Terrasse, drei Tagungsräume und das Seezeit Spa mit keltischem Außensaunadorf. Unter dem Credo „Echt schön. Schön echt.“ erschuf das Gastgeberpaar Kathrin und Christian Sersch mit viel Innovationskraft und Liebe zum Detail ein Hotel, das Wellnessurlauber, Sportler, Genießer sowie Kultur- und Naturliebhaber gleichermaßen begeistert. Insbesondere die Ausrichtung der Lodge zur Sonne und damit der gastronomischen Bereiche nach Westen, führen dazu, dass der Sonnenuntergang von der Terrasse und dem Restaurant in einer besonderen Weise erlebbar wird.

München/Bostalsee, 14. Oktober 2021

Für weitere Presseinformationen:

Michaela Struck von Wins / Marius Dorn
 STROMBERGER PR GmbH
 Kistlerhofstraße 70, Haus 5, Gebäude 188
 81379 München
 Deutschland
 +49(0)89/189478-75
struckvonwins@strombergerpr.de
www.strombergerpr.de

Gottfried Hares
 Wagner Holding GmbH
 Kasteler Straße 24
 66620 Nonnweiler
 Deutschland
 +49(0)6873/9017910
gottfried.hares@wagner-holding.de
www.golfpark-bostalsee.de