



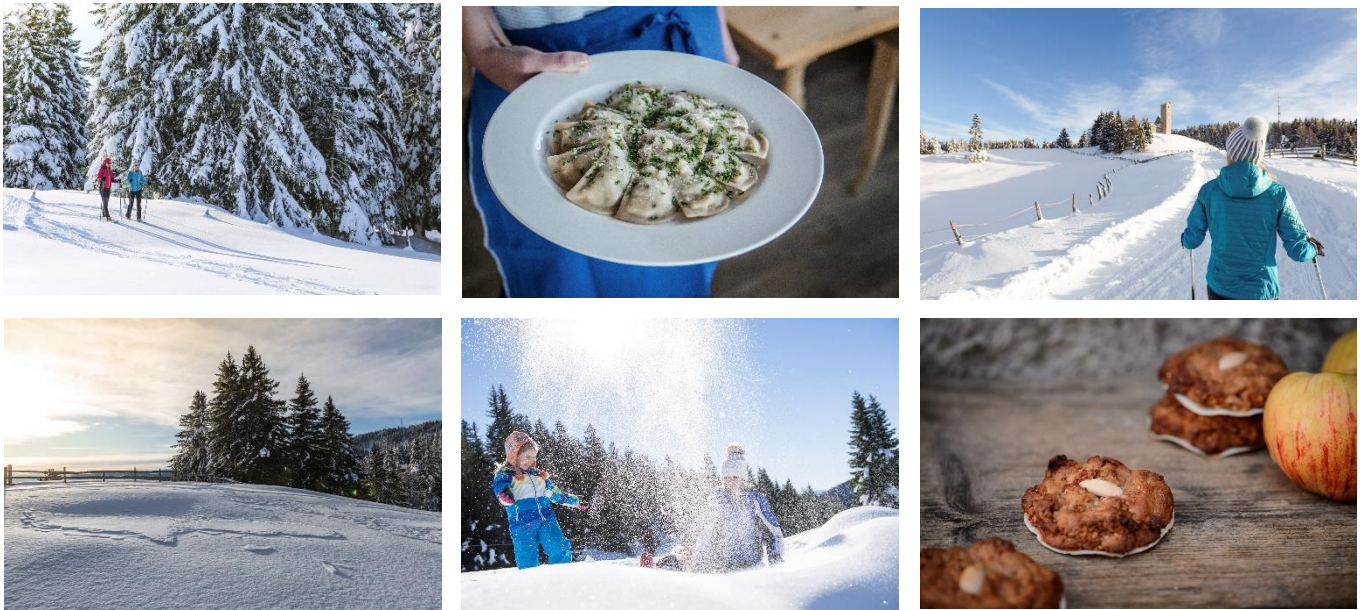
Lana verbindet.

## Winterliche Impressionen

### Region Lana, Südtirol/Italien

Verschneite Lärchenwälder inmitten eines leisen Naturidylls charakterisieren das Winterwandergebiet auf dem Vigiljoch hoch über Lana. Hier zeigt sich die kalte Jahreszeit in ihrer ursprünglichen Form. Auf der Suche nach Ruhe und sportlichem Vergnügen kommen Urlaubende und Einheimische bei Schneeschuhwanderungen und Spaziergängen auf ihre Kosten. Das naturnahe und entspannte Nostalgie-Skifahren ist ebenfalls ein Highlight auf dem autofreien Vigiljoch. In nur wenigen Minuten bringt eine Schwebeseilbahn Genuss-Sportler auf Lanas Hausberg. Für ganz besondere Naturerlebnisse bieten sich zudem Eisstockschießen und Eislaufen auf dem zugefrorenen Bergsee Schwarze Lacke mitten im Wald an. Warm und heimelig wird es hingegen in den Gasthäusern, wo Kachelöfen die gemütlichen Stuben wärmen. Einmalige Ausblicke bis hin zu den Dolomiten erhascht man von den sonnigen Panoramaterrassen, während die kulinarische Vielfalt von traditionellen Südtiroler Spezialitäten wie Schlutzkrapfen und Sauerkraut, bis hin zu besonderen Kreationen, wie Rote-Beete-Knödeln, reicht. Weitere Informationen finden sich unter [lanaregion.it](http://lanaregion.it).





### Über die Region Lana

Die zwischen Meran und Bozen im Etschtal gelegene Region Lana ist die größte und älteste Apfelanbaugemeinde Südtirols. Doch der Apfel ist bei Weitem nicht das einzige lokale Erzeugnis, das die Region prägt. Es ist die Fülle an Produkten, die Lana in Kombination einzigartig machen - sei es der Duft gerösteter Kastanien, geschmacks-intensive Weine aus biodynamischem Anbau oder die vielen Geschäfte und Handwerksbetriebe mit ihrem individuellen Sortiment. Neben Events wie Lana blüht und Kastanientage - Keschnriggl spricht zudem das breite kulinarische Angebot von urigen Buschenschänken bis hin zu Haubenküche für die Destination. Alpin-mediterranes Flair sowie Bewegung auf drei Ebenen beim Wandern und Biken komplettieren das Urlaubsvergnügen. Ursprüngliche Natur erleben Gäste sowie Besucher auf dem Hausberg Vigiljoch oder beim Spazieren auf den Waalwegen. Kulturell verbindet die Region Historisches wie das Castel Lebenberg oder den Schnatterpeck-Altar mit modern interpretierten Orten wie dem Ansitz Kränzelhof, welcher Erlebnis, Balance und Genuss zusammenbringt. Zur Region gehören neben Lana auch die Ortschaften Burgstall, Gargazon, Tschermes, Völlan und Vigiljoch.

Copyright: Bild 1 und 6: © lanaregion.it / Alex Filz; Bild 2 und 4: © lanaregion.it / F-Tech Production; Bild 3: © lanaregion.it / IDM Südtirol/trickytime; Bild 5: © visitlana.com / F-Tech Production; Bild 7: © lanaregion.it / Patrick Schwiabacher

München/Lana, 9. Dezember 2021

Für weitere Presseinformationen:

Bettina Ruhland/Sonia Becker  
 STROMBERGER PR GmbH  
 Kistlerhofstraße 70, Haus 5, Gebäude 188  
 81379 München, Deutschland  
 T +49 (0)89 189478-87  
 ruhland@strombergerpr.de  
 strombergerpr.de

Lisa Öttl  
 Tourismusverein Lana und Umgebung  
 A.-Hofer-Straße 9/1  
 39011 Lana, Italien  
 T +39 0473 561770  
 lisa@lanaregion.it  
 lanaregion.it